



VIESMANN

SOLCELLER

Dra nytta av solenergin, varje dag
VITOVOLT 300



Genom att installera en solcellsanläggning från Viessmann kan du bli din egen elproducent. Att omvandla gratis solenergi till el för egen elförbrukning är ekonomiskt intressant. Du kan till exempel driva din värmepump – ger ett tryggt och heltäckande system.



Med stigande energipriser bidrar ett solcellssystem till att spara många kronor och även minska ditt beroende av energileverantör. Eftersom systemen använder den redan befintliga och fria solenergin tillkommer i princip inga driftkostnader.

Elen som din anläggning producerar använder du för egen konsumtion eller om du får överskott, så matas in den i det allmänna nätet till försäljning. Som mikroproducent får du för närvarande dessutom tillbaks 60 öre på skatten för varje inmatad kWh. (max 18000 kr)

Solceller + värmepump = optimal drift

Det effektivaste sättet att använda den egenproducerade elen är att driva en bergvärmepump eller en luft/vattenvärmepump. Då utvinns upp till 4 kWh värme ur 1 kWh el.

Ett solcellssystem från Viessmann är en investering för framtiden, med 25 års effektgaranti. Vi har mer än 30 års erfarenhet av utveckling och tillverkning av högkvalitativa solprodukter.

Bara fördelar

Du bidrar till minskade co2-utsläpp och höjer dessutom värdet på din fastighet. Viessmann jobbar med strategiska hållbarhetsprojekt för att överträffa energi- och klimatpolitiska mål. Vi byggde exempelvis 2018 en solcellspark på 2 MW vid vår huvudfabrik i Allendorf (Eder), Tyskland.

Viessmann står för ekologisk hållbarhet nu och i framtiden. Med hjälp av teknik som redan finns idag på marknaden ligger vi bland de främsta företagen i världen med sina energieffektiva produkter.

Klarar vårt klimat med bra verkningsgrad

Viessmanns solceller klarar vårt klimat och producerar el även en del el när det är molnigt. Snö är heller inget problem utan solcellsmodulerna klarar trycket från ett rejält snötäcke, men producerar inte el om de ligger helt under snön.

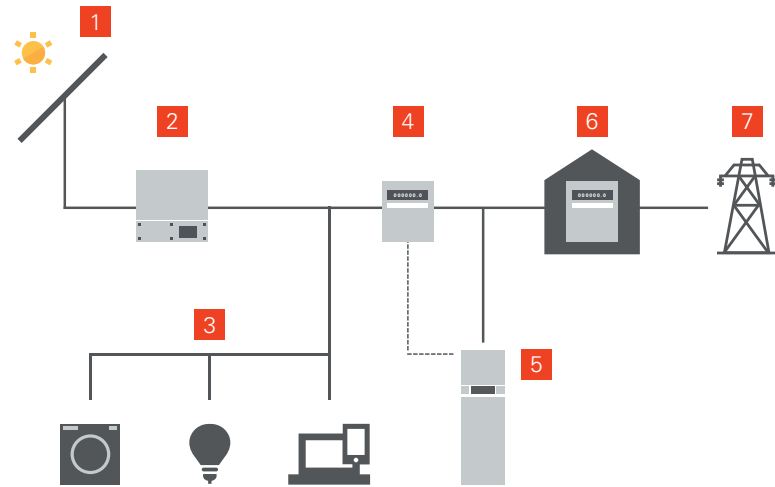
Verkningsgraden på dagens solcellsmoduler ligger på mellan ca 17-19%, vilket innebär att knappt 20% av den solenergi som träffar solcellsmodulen omvandlas till el. En solcellsanläggning med en topp effekt på 6 kW monterat på ett tak med en lutning på 30-50% i söderläge producerar ca 6000 kWh/år. 1 kW upptar ca 6 m².

En värmepump för en normalstor villa förbrukar mellan 5-8000 kWh el. En solcellsanläggning kan med andra ord i många fall producera den mängd el som värmepumpen förbrukar.

Effektiv användning av solproducerad el

Våra solcellssystem består av solcellsmoduler, växelriktare, monteringsystem och lagringssystem. Allt anpassat för någon av våra värmepumpar.

- 1 Solcellspaneler
- 2 Växelriktare
- 3 Elförbrukare
- 4 Energimätare (extra tillbehör som kopplas mot värmepump)
- 5 Värmepump
- 6 Husets elmätare
- 7 Elnätet



Principschema Viessmannvärmepump kopplad mot solcellsanläggning

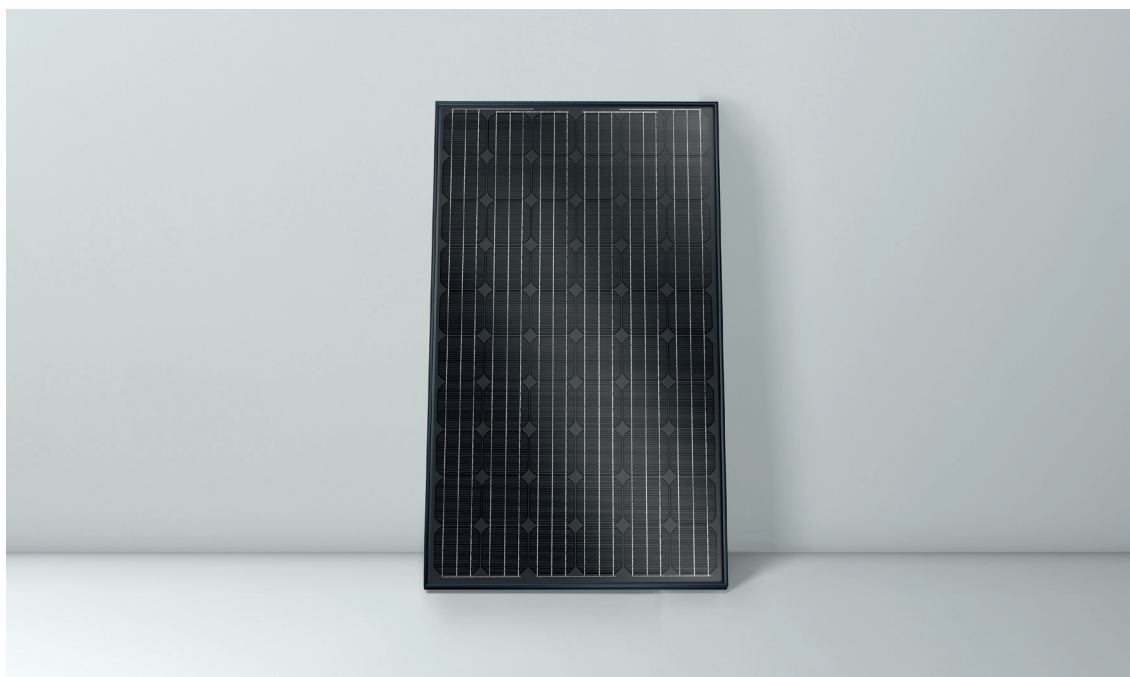


Växelriktare för solceller. Omvandlar likspänningen från solcellspanelerna till växelspänning



Solcellssystem monterat på ett plant tak

Solceller **VITOVOLT 300**



PRODUKTEGENSKAPER

- + 25 års effektgaranti
- + Bidrar till minskade CO2 utsläpp
- + Över 30 års erfarenhet av utveckling och försäljning av solcellsprodukter
- + Passar lika bra på olika typer av fastigheter så som villa, flerfamiljshus, lantbruk och industri
- + 1 kW solcellsmoduler upptar ca 6 m² takyta
- + Inbyggda funktioner i vår bergvärme- och luft/vattenvärmepumpar för smart uppkoppling mot solcellssystem
- + Vitovolt 300 med 12-års produktgaranti
- + En livslängd på över 25 år och investeringen återbetalar sig i många fall på mindre än 10 år
- + Poly- och monokristallina solcellspaneler i olika utföranden och teknologier.
t.ex Half cut celler, Shingled PERC celler, helsvarta paneler m.m.

Din installatör:

02/2020 SE

Innehållet är skyddat enligt upphovsrättslagen.
Materialet får varken kopieras eller överlåtas till tredje person utan tillstånd.
Vi förbehåller oss rätten till ändringar.